



## Fiche projet

# RÉHABILITATION STRUCTURALE DE DEUX CONDUITES PLUVIALES

## MISE EN SITUATION

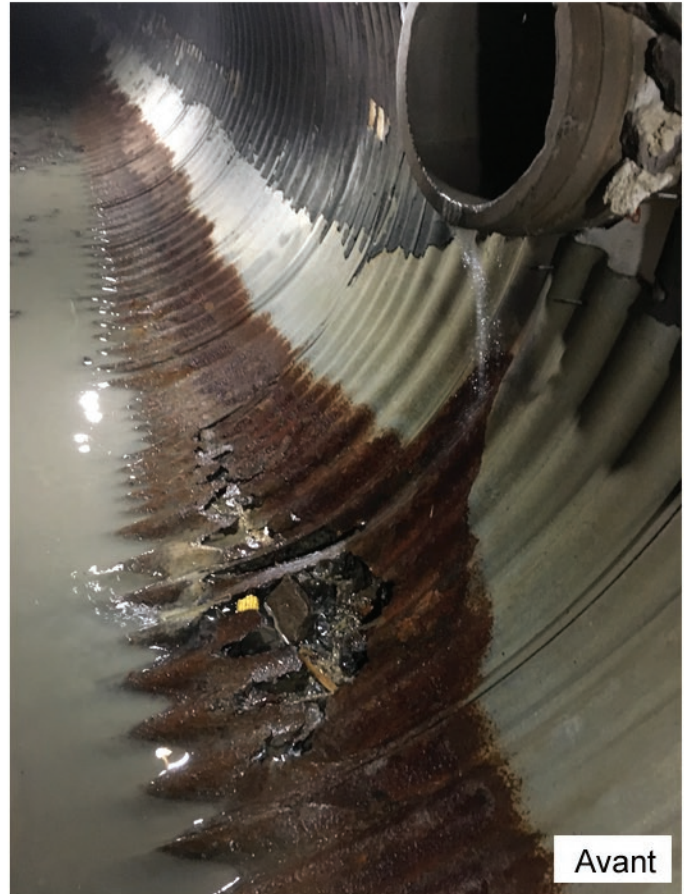
- Deux (2) conduites en tôle ondulée
- Diamètre: 2000 mm, longueur: 210 mètres
- Faiblesses structurales et joints ouverts
- Légères ovalisations
- Corrosion sévère du radier et perforations, affaissement du sol en surface à divers endroits

## ÉTAPES DE TRAVAIL

- Travaux exécutés en nov. / déc. 2019
- Installation sécuritaire sur le site de travail
- Nettoyage complet avec camion vacuum, colmatage et préparation de la surface
- Projection manuelle et automatisée du géopolymère GeoSpray® à une épaisseur structurale de 38 mm selon la conception WRC

## RÉSULTATS

- Travaux exécutés à la satisfaction de la ville
- Réhabilitation structurale conforme WRC
- Résistance aux produits chimiques et à l'abrasion
- Résistance à la corrosion et aux cycles gel/dégel
- Durée de vie exceptionnelle de plus de 50 ans



Avant

## GeoSpray®

**Mortier Géopolymère**  
*renforcé de fibres de haute performance spécialement conçu pour le renforcement structural*

**Groupe  
GILBERT**  
**60**  
ANNIVERSAIRE  
— 1957-2017 —



Après